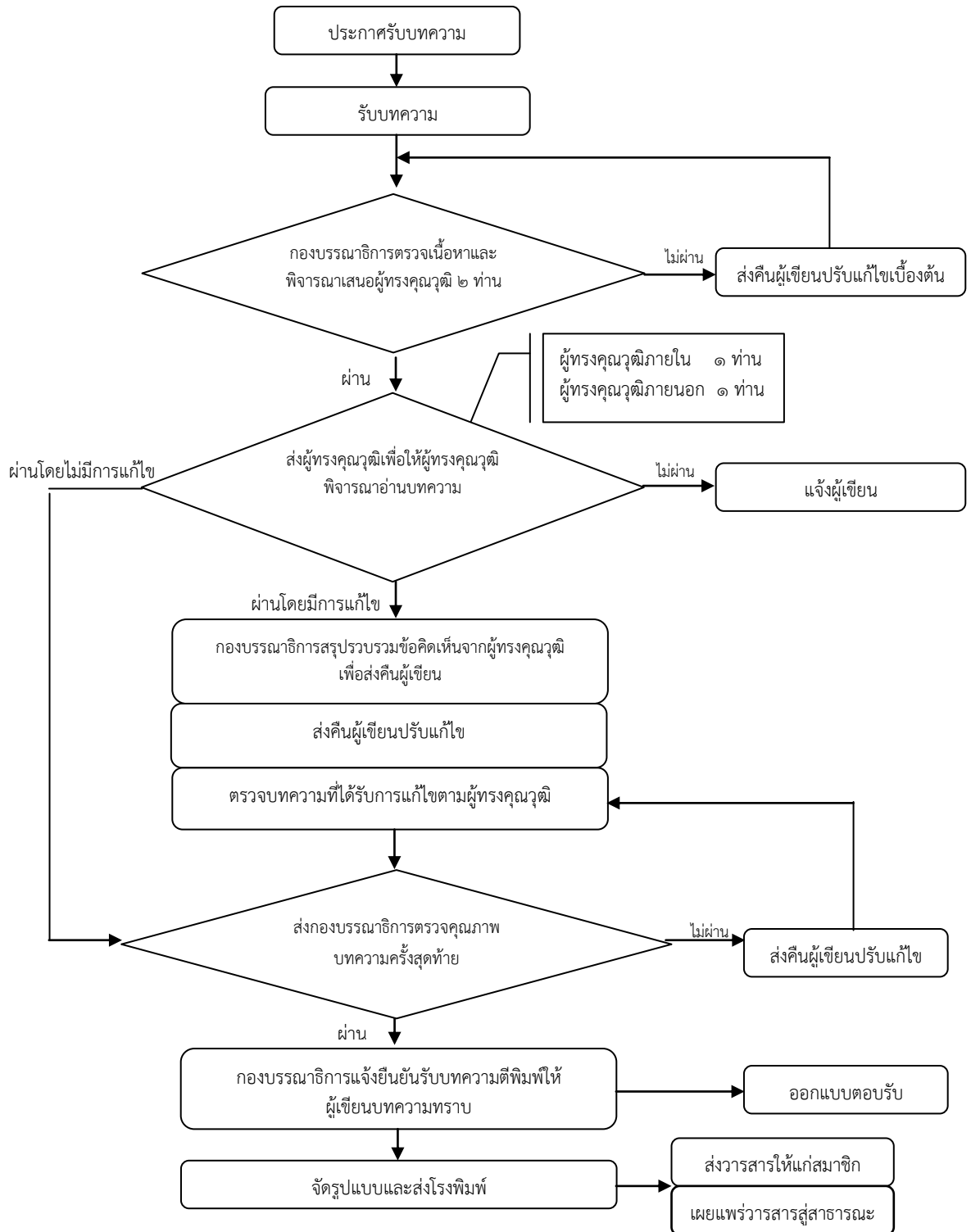


ภาคผนวก

ขั้นตอนการดำเนินงานวารสารบัณฑิตศึกษาปริทรรศน์ วิทยาลัยสงฆ์นครสวรรค์  
มหาวิทยาลัยมหาจุฬาลงกรณราชวิทยาลัย วิทยาเขตนครสวรรค์



## คำแนะนำสำหรับผู้พิมพ์บทความ

### สถานที่ติดต่อเกี่ยวกับบทความ

สำนักงานวารสารบัณฑิตศึกษาปริทรรศน์ วิทยาลัยสงฆ์นครสวรรค์  
มหาวิทยาลัยมหาจุฬาลงกรณราชวิทยาลัย วิทยาเขตนครสวรรค์  
๙๙๙ หมู่ ๖ ตำบลนครสวรรค์ออก อำเภอเมืองฯ จังหวัดนครสวรรค์ ๖๐๐๐๐  
โทรศัพท์ ๐๕๖-๒๑๙๙๙๙ โทรสาร ๐๕๖-๒๑๙๙๙๘

### ๑. ส่วนประเภทของบทความที่ลงตีพิมพ์ในวารสาร

วารสารบัณฑิตศึกษาปริทรรศน์ วิทยาลัยสงฆ์นครสวรรค์ ตีพิมพ์บทความประเภทต่าง ๆ ดังนี้

๑.๑ บทความพิเศษ บทความทางวิชาการพิเศษ ที่เสนอเนื้อหาความรู้วิชาการอย่างเข้มข้น และผ่านการอ่านและพิจารณาจากผู้ทรงคุณวุฒิในสาขาวิชานั้นๆ มีกลุ่มเป้าหมายเป็นนักวิชาการในวงการวิชาการ/วิชาชีพ

๑.๒ บทความทางวิชาการ ที่เสนอเนื้อหาความรู้ วิชาการ มีกลุ่มเป้าหมายที่เป็นนิสิต นักศึกษา หรือประชาชนทั่วไป

๑.๓ บทความวิจัย (Research article) ได้แก่รายงานผลงานวิจัยใหม่ที่มีองค์ความรู้อันเป็นประโยชน์ ซึ่งไม่เคยตีพิมพ์ในวารสารใดๆ มาก่อน

๑.๔ บทความปริทรรศน์ (Review article) เป็นบทความที่รวบรวมความรู้จากตำรา หนังสือ และวารสารใหม่ หรือจากผลงานและประสบการณ์ของผู้พิมพ์มาเรียบเรียงขึ้น โดยมีการวิเคราะห์สังเคราะห์วิจารณ์เปรียบเทียบกัน

๑.๕ ปกิณกะ (Miscellany) ได้แก่บทความทบทวนความรู้ เรื่องแปล ย่อความจากวารสารต่างประเทศ การแสดงความคิดเห็น วิจารณ์ แนะนำเครื่องมือใหม่ ตำราหรือหนังสือใหม่ที่น่าสนใจ หรือข่าวการประชุมทั้งระดับชาติและระดับนานาชาติ

### การส่งบทความ

บทความที่จะตีพิมพ์ในวารสารบัณฑิตศึกษาปริทรรศน์ วิทยาลัยสงฆ์นครสวรรค์จะต้องส่งจดหมายนำส่งบทความพร้อมต้นฉบับแบบพิมพ์ ๓ ชุด มายังกองบรรณาธิการ กรณีที่บทความได้รับการพิจารณาให้ตีพิมพ์ บรรณาธิการจะแจ้งให้ผู้พิมพ์ส่งบทความต้นฉบับที่แก้ไขครั้งสุดท้าย พร้อมซีดีรอม (CD ROM) ๑ แผ่นที่บรรจุเนื้อหาและข้อมูลที่มีอยู่ในบทความทั้งหมดที่ได้แก้ไขแล้ว ทั้งนี้ผู้พิมพ์ต้องมีสำเนาเก็บไว้ด้วยเพื่อการอ้างอิง

### การตรวจสอบบทความและพิสูจน์อักษร

ผู้พิมพ์ควรตระหนักถึงความสำคัญในการเตรียมบทความให้ถูกต้องตามรูปแบบของบทความที่วารสารกำหนด ตลอดจนตรวจสอบความถูกต้องแน่นอน พร้อมทั้งพิสูจน์อักษรก่อนที่จะส่งบทความนี้ให้กับบรรณาธิการ การเตรียมบทความให้ถูกต้องตามข้อกำหนดของวารสารจะทำให้การพิจารณาตีพิมพ์มี

ความรวดเร็วมากยิ่งขึ้น และทางกองบรรณาธิการขอสงวนสิทธิ์ที่จะไม่พิจารณาบทความจนกว่าจะได้แก้ไขให้ถูกต้องตามข้อกำหนดของวารสาร

### การเตรียมบทความ

บทความต้องเป็นตัวพิมพ์ดีด โดยใช้ชุดแบบอักษร (font) ชนิดไทยสารบรรณ (TH SarabunPSK) ขนาดอักษร ๑๖ จัดกั้นหลังตรง และมีระยะห่างระหว่างบรรทัดหนึ่งช่อง (double spacing) ตลอดเอกสาร พิมพ์หน้าเดียวลงบนกระดาษพิมพ์สันขนาดบีห้า (B5) พิมพ์ให้ห่างจากขอบกระดาษซ้ายกับด้านบน ๑ นิ้วครึ่ง และด้านขวากับด้านล่าง ๐.๕ นิ้ว พร้อมใส่หมายเลขหน้ากำกับทางมุมขวาบนทุกหน้า บทความไม่ควรยาวเกิน ๑๕ หน้ากระดาษพิมพ์สัน โดยนับรวมภาพประกอบและตาราง

### การพิจารณาและคัดเลือกบทความ

บทความแต่ละบทความจะได้รับพิจารณาจากคณะกรรมการกลั่นกรองบทความวารสาร ( Peer Review ) ๒ ท่าน ที่มีความเชี่ยวชาญในสาขาวิชาที่เกี่ยวข้อง และได้รับความเห็นชอบจากกองบรรณาธิการก่อนตีพิมพ์ โดยการพิจารณาบทความจะมีรูปแบบที่ผู้พิจารณาบทความไม่ทราบชื่อหรือข้อมูลของผู้เขียนบทความ และผู้เขียนบทความไม่ทราบชื่อผู้พิจารณาบทความ ( Double – blind peer review )

## ๒. ส่วนบทคัดย่อ (Abstract)

บทคัดย่อควรมีความยาวไม่เกิน ๓๕๐ คำ โดยแยกต่างหากจากเนื้อเรื่อง บทความวิจัยและบทความปริทรรศน์ต้องมีบทคัดย่อทั้งภาษาไทยและภาษาอังกฤษ ซึ่งบทคัดย่อควรเขียนให้ได้ใจความทั้งหมดของเรื่อง ไม่ต้องอ้างอิงเอกสาร รูปภาพ หรือตาราง และลักษณะของบทคัดย่อควรประกอบไปด้วยวัตถุประสงค์ (Objective) วิธีการศึกษา (methods) ผลการศึกษา (Results) สรุป (Conclusion) และคำสำคัญ (Key words) ซึ่งควรเรียงตามลำดับและแยกหัวข้อให้ชัดเจนดังนี้

- **วัตถุประสงค์** ควรกล่าวถึงจุดมุ่งหมายของการศึกษา
- **วิธีการศึกษา** ควรกล่าวถึงวิธีการค้นคว้าข้อมูล ระเบียบวิธีวิจัยที่นำมาศึกษา สถิติที่นำมาใช้
- **ผลการศึกษา** ควรประกอบด้วยผลที่ได้รับจากการค้นคว้า ศึกษา และผลของค่าสถิติ (ในกรณีที่มีการวิเคราะห์)
- **สรุป** ควรกล่าวถึงผลสรุปของการค้นคว้าและศึกษา
- **คำสำคัญ** ควรมีคำสำคัญ ๓-๖ คำ ที่ครอบคลุมชื่อเรื่องที่ศึกษา และจะปรากฏอยู่ในส่วนท้ายของบทคัดย่อทั้งภาษาไทยและภาษาอังกฤษ โดยต้องจัดเรียงคำสำคัญตามตัวอักษร และค้นด้วยเครื่องหมายอัฒภาค (;)

## ๓. ส่วนเนื้อเรื่อง ควรประกอบด้วย

**๓.๑ บทนำ (Introduction)** เป็นส่วนกล่าวนำโดยอาศัยการปริทรรศน์ (review) ข้อมูลจากรายงานวิจัย ความรู้ และหลักฐานต่างๆ จากหนังสือหรือวารสารที่เกี่ยวข้องกับเรื่องที่ศึกษา และกล่าวถึงเหตุผลหรือความสำคัญของปัญหาในการศึกษาครั้งนี้ สมมติฐานของการศึกษา ตลอดจนวัตถุประสงค์ของการศึกษาให้ชัดเจน

**๓.๒ วิธีการศึกษา (methods)** กล่าวถึงรายละเอียดของวิธีการศึกษาประชากรและกลุ่มตัวอย่างในการศึกษา และวิธีการศึกษา เครื่องมือที่ใช้ในการวิจัย รวมทั้งสถิติที่นำมาใช้วิเคราะห์ข้อมูล

**๓.๓ ผลการศึกษา (Results)** เป็นการแสดงผลที่ได้จากการศึกษาและวิเคราะห์ในข้อ ๓.๒ ควรจำแนกผลออกเป็นหมวดหมู่และสัมพันธ์กับวัตถุประสงค์ของการศึกษา โดยการบรรยายในเนื้อเรื่องและแสดงรายละเอียดเพิ่มเติมด้วยภาพประกอบ ตาราง กราฟ หรือแผนภูมิ ตามความเหมาะสม

**๓.๔ การอภิปรายผล (Discussion)** เป็นการนำข้อมูลที่ได้มาจากการวิเคราะห์ของผู้นิพนธ์นำมาเปรียบเทียบกับผลการวิจัยของผู้อื่น เพื่อให้มีความเข้าใจหรือเกิดความรู้ใหม่ที่เกี่ยวข้องกับงานวิจัยนั้น รวมทั้งข้อดี ข้อเสียของวิธีการศึกษา เสนอแนะความคิดเห็นใหม่ๆ ปัญหาและอุปสรรคต่างๆ ที่ได้จากการศึกษาครั้งนี้ เพื่อเป็นแนวทางที่จะนำไปประยุกต์ให้เกิดประโยชน์

**๓.๕ ข้อเสนอแนะ (Suggestion)** การแนะนำผลการวิจัยไปใช้ให้เกิดประโยชน์ต่อไป

**๓.๖ กิตติกรรมประกาศ (Acknowledgement)** เป็นส่วนที่กล่าวขอบคุณต่อองค์กร หน่วยงาน หรือบุคคลที่ให้ความช่วยเหลือร่วมมือในการวิจัย รวมทั้งแหล่งที่มาของเงินทุนวิจัย และหมายเลขของทุนวิจัย

**๓.๗ เอกสารอ้างอิง (References)** ใช้รูปแบบการอ้างอิงแบบเชิงอรรถ (Footnote) เป็นการทำการรายการเอกสารอ้างอิงหรือคำอธิบายเพิ่มเติมที่อยู่ด้านล่างของข้อความในหน้ากระดาษแต่ละหน้า ซึ่งมีรูปแบบการเขียนอ้างอิงแตกต่างกันตามประเภทของเอกสารหรือแหล่งที่ใช้อ้างอิง ดังนี้

## การอ้างอิงแบบเชิงอรรถ

### ๑. หนังสือ

#### ๑.๑ คัมภีร์พระไตรปิฎกหรือหนังสือสำคัญพิมพ์เป็นชุด

ให้อ้างอิงย่อคัมภีร์. เล่ม/ข้อ/หน้า. และในวงเล็บคำว่า (บาลี) ไว้หลังคำย่อในกรณีที่ใช้พระไตรปิฎกฉบับภาษาบาลีหรือวงเล็บคำว่า (ไทย) ไว้หลังคำย่อในกรณีที่ใช้พระไตรปิฎกฉบับภาษาไทย ตัวอย่างเช่น ๑ขุ.ชา. (บาลี) ๒๗/๘๕๕/๑๙๑.

#### ๑.๒ หนังสือทั่วไป

ผู้แต่ง, ชื่อเรื่อง, (สถานที่พิมพ์: สำนักพิมพ์หรือโรงพิมพ์, ปที่พิมพ์), หน้า. ตัวอย่างเช่น พระเทพโสภณ (ประยูร ธมฺมจิตฺโต), **ปรัชญากรีก : บอเกิดภูมิปัญญาตะวันตก**, (กรุงเทพมหานคร: โรงพิมพ์มหาจุฬาลงกรณราชวิทยาลัย, ๒๕๔๔), หน้า ๓๘.

Venerable Dr. W. Rahula, **What the Buddha Taught**, (Bangkok: Haw Trai Printing, 2004), p.69.

### ๒. วารสาร

ผู้เขียน, “ชื่อบทความ”, ชื่อวารสาร, เล่มที่หรือปีที่ (เดือน ปี): หน้า. ตัวอย่างเช่น พระครูสังฆรักษ์เกียรติศักดิ์ กิตติปัญญา, ดร., “การกำหนดประเด็นปัญหา การตั้งชื่อเรื่องเรื่อง และการเขียนวัตถุประสงค์การวิจัยทางสังคมศาสตร์”, **มจร สังคมศาสตร์ปริทรรศน์**, ปีที่ ๓ ฉบับที่ ๑ (มกราคม-เมษายน ๒๕๕๗): ๑๔-๒๘.

K.N., Jayatileke, “The Buddhist Theory of Causality”, The Maha Bodhi, vol. 77 No.1: 10-15.

### ๓. วิทยานิพนธ์

ชื่อผู้วิจัย, “ชื่อหัวข้อวิทยานิพนธ์”, ระดับของวิทยานิพนธ์, (ชื่อแผนกวิชาหรือคณะและมหาวิทยาลัย), ปีที่พิมพ์. ตัวอย่างเช่น

อนุวัต กระจ่าง, “การพัฒนาทรัพยากรมนุษย์ในองค์กรตามแนวพุทธภายใต้กระแสบริโภคนิยม”, วิทยานิพนธ์พุทธศาสตรดุษฎีบัณฑิต, (สาขาวิชารัฐประศาสนศาสตร์ คณะสังคมศาสตร์ มหาวิทยาลัยมหาจุฬาลงกรณราชวิทยาลัย), ๒๕๕๗.

### ๔. สัมภาษณ์

สัมภาษณ์ชื่อผู้ให้สัมภาษณ์, ตำแหน่ง (ถ้ามี), วัน เดือน ปี. ตัวอย่าง

สัมภาษณ์ พระเทพโสภณ, อธิการบดี มหาวิทยาลัยมหาจุฬาลงกรณราชวิทยาลัย, ๑๘ กรกฎาคม ๒๕๕๗.

### ๕. เว็บไซต์

พระธรรมโกศาจารย์ (ศ.ดร.ประยูร ธมฺมจิตฺโต). **ธรรมประกาศโนบาย**. [ออนไลน์]. แหล่งที่มา : <http://www.buddhismth.com/index.php?lay=show&ac=article&id=538970572&Ntype=9> [๗ กันยายน ๒๕๕๕].

### ๖. ภาษาอังกฤษ

Maslow Abraham, *Motivation and Personality*, (New York : Harper and Row Publishers, 1970).

## การเขียนบรรณานุกรม

### ๑. ภาษาไทย

#### (ก) ข้อมูลชั้นปฐมภูมิ

มหาจุฬาลงกรณราชวิทยาลัย. พระไตรปิฎกภาษาไทย ฉบับมหาจุฬาลงกรณราชวิทยาลัย. กรุงเทพมหานคร : โรงพิมพ์มหาจุฬาลงกรณราชวิทยาลัย, ๒๕๓๙.

#### (ข) ข้อมูลทุติยภูมิ

##### ๑) หนังสือ

จำนงค์ อติวัฒน์สิทธิ์. **สังคมวิทยาตามแนวพุทธศาสตร์**. กรุงเทพมหานคร : โรงพิมพ์มหาจุฬาลงกรณราชวิทยาลัย, ๒๕๔๔.

##### ๒) วารสาร

ผู้เขียน, “ชื่อบทความ”, ชื่อวารสาร, เล่มที่หรือปีที่ (เดือน ปี): หน้า. ตัวอย่างเช่น

พระครูสังฆรักษ์เกียรติศักดิ์ กิตติปัญญา, ดร., “การกำหนดประเด็นปัญหา การตั้งชื่อเรื่องเรื่อง และการเขียนวัตถุประสงค์การวิจัยทางสังคมศาสตร์”, *مجلةสังคมศาสตร์ปริทรรศน์*, ปีที่ ๓ ฉบับที่ ๑ (มกราคม-เมษายน ๒๕๕๓): ๑๔-๒๘.

##### ๓) วิทยานิพนธ์

ทรงวิทย์ แก้วศรี. “การศึกษาวิเคราะห์ยุทธวิธีในการประกาศศาสนาของพระพุทธเจ้า”. **ปริญญาพุทธศาสตรดุษฎีบัณฑิต**. สาขาวิชาพระพุทธศาสนา. บัณฑิตวิทยาลัย :มหาวิทยาลัยมหาจุฬาลงกรณราชวิทยาลัย, ๒๕๕๐.

#### ๔) สัมภาษณ์

สัมภาษณ์ชื่อผู้ให้สัมภาษณ์, ตำแหน่ง (ถ้ามี), วัน เดือน ปี. ตัวอย่าง  
สัมภาษณ์ พระเทพโสภณ, อธิการบดี มหาวิทยาลัยมหาจุฬาลงกรณราชวิทยาลัย,  
๑๘ กรกฎาคม ๒๕๕๗.

#### ๕) เว็บไซต์

พระธรรมโกศาจารย์ (ศ.ดร.ประยูร ธมฺมจิตฺโต). **ธรรมประกาศโนบาย**. [ออนไลน์]. แหล่งที่มา :  
<http://www.buddhismth.com/index.php?lay=show&ac=article&Id=538970572&Ntype=9>  
[๗ กันยายน ๒๕๕๕].

#### ๒. ภาษาอังกฤษ

Maslow Abraham. *Motivation and Personnality*. New York : Harper and Row Publishers, 1970.

#### ๔. ส่วนภาพประกอบ (Figure) และส่วนตาราง (Table)

ภาพประกอบและตารางควรมีเท่าที่จำเป็น โดยพิมพ์หน้าละ ๑ ภาพ หรือ ๑ ตาราง สำหรับคำบรรยายภาพและตารางให้พิมพ์เหนือภาพหรือตาราง ส่วนคำอธิบายเพิ่มเติมให้ใส่ใต้ภาพหรือตาราง

#### ๕. ลิขสิทธิ์

เพื่อให้เป็นไปตามกฎหมายลิขสิทธิ์ ผู้นิพนธ์ทุกท่านต้องลงลายมือชื่อในแบบฟอร์มใบมอบลิขสิทธิ์บทความให้แก่วารสารฯ พร้อมกับบทความต้นฉบับที่ได้แก้ไขครั้งสุดท้าย นอกจากนี้ ผู้นิพนธ์ทุกท่านต้องยืนยันว่าบทความต้นฉบับที่ส่งมาตีพิมพ์นั้น ได้ส่งมาตีพิมพ์เฉพาะในวารสารบัณฑิตศึกษาปริทรรศน์ วิทยาลัยสงฆ์นครสวรรค์เพียงแห่งเดียวเท่านั้น หากมีการใช้ภาพหรือตารางของผู้นิพนธ์อื่นที่ปรากฏในสิ่งตีพิมพ์อื่นมาแล้ว ผู้นิพนธ์ต้องขออนุญาตเจ้าของลิขสิทธิ์ก่อน พร้อมทั้งแสดงหนังสือที่ได้รับการยินยอมต่อบรรณาธิการ ก่อนที่บทความจะได้รับการตีพิมพ์

#### ๖. การติดต่อโฆษณาและการสมัครสมาชิก

การติดต่อโฆษณา การสั่งซื้อ และการสมัครเป็นสมาชิกวารสารบัณฑิตศึกษาปริทรรศน์ วิทยาลัยสงฆ์นครสวรรค์ กรุณาติดต่อ “ผู้ช่วยบรรณาธิการวารสารบัณฑิตศึกษาปริทรรศน์ วิทยาลัยสงฆ์นครสวรรค์” สำนักงานวารสารบัณฑิตศึกษาปริทรรศน์ วิทยาลัยสงฆ์นครสวรรค์ มหาวิทยาลัยมหาจุฬาลงกรณราชวิทยาลัย วิทยาเขตนครสวรรค์ ๙๙๙ หมู่ ๖ ตำบลนครสวรรค์ออก อำเภอเมืองฯ จังหวัดนครสวรรค์ ๖๐๐๐ โทรศัพท์ ๐๕๖-๒๑๙๙๙๙ โทรสาร ๐๕๖-๒๑๙๙๙๘

#### ๘. อัตราค่าวารสาร

กำหนดออกวารสารปีละ ๓ ฉบับ จำหน่ายราคาฉบับละ ๑๙๙ บาท ไม่รวมค่าส่ง

#### ๙. อัตราค่าสมาชิก

ปีละ ๓๐๐ บาท



หนังสือขอเสนอบทความเพื่อลงตีพิมพ์ในวารสารบัณฑิตศึกษาปริทรรศน์ วิทยาลัยสงฆ์นครสวรรค์

เขียนที่.....

วันที่..... เดือน..... พ.ศ. ....

ข้าพเจ้าชื่อ..... ฉายา..... นามสกุล.....

ที่อยู่ .....

โทรศัพท์ ..... E-mail: .....

มีความประสงค์ขอตีพิมพ์บทความ ( ) บทความวิจัย ( ) บทความวิชาการ เรื่อง:

(ภาษาไทย).....

(ภาษาอังกฤษ).....

ในวารสารบัณฑิตศึกษาปริทรรศน์ วิทยาลัยสงฆ์นครสวรรค์ ซึ่งดำเนินการโดยบัณฑิตศึกษาวิทยาเขตนครสวรรค์ มหาวิทยาลัยมหาจุฬาลงกรณราชวิทยาลัย โดยบทความฉบับนี้ข้าพเจ้าได้ขึ้นเพื่อสำเร็จการศึกษาระดับปริญญา..... สาขาวิชา.....

จาก (ชื่อสถาบัน)..... ปีการศึกษา..... หรือได้รับการสนับสนุนทุนวิจัยจาก .....

เมื่อคณะกรรมการของวารสารพิจารณาแล้วมีมติให้แก้ไขปรับปรุงบทความ ข้าพเจ้ามีความยินดีรับไปแก้ไขตามมติดังกล่าวนี้และข้าพเจ้าขอรับรองว่า (ขีดเครื่องหมาย ✓ )

- ( ) เป็นผลงานทางวิชาการของข้าพเจ้าแต่เพียงผู้เดียว
- ( ) เป็นผลงานของข้าพเจ้าและผู้ร่วมนิพนธ์ตามชื่อที่ระบุในบทความจริง
- ( ) บทความนี้ไม่เคยลงตีพิมพ์ในวารสารใดมาก่อน
- ( ) บทความนี้ไม่ได้คัดลอกหรือดัดแปลงมาจากของผู้ใดทั้งสิ้น

ทั้งนี้ ข้าพเจ้าได้ชำระค่าธรรมเนียมขอตีพิมพ์บทความลงในวารสารบัณฑิตศึกษาปริทรรศน์ วิทยาลัยสงฆ์นครสวรรค์ ตามอัตราที่ได้กำหนดไว้ คือ

- ( ) บทความวิชาการ ๓,๐๐๐ บาท
- ( ) บทความวิจัยระดับบัณฑิตศึกษา ป.โท-เอก ๕,๐๐๐ บาท
- ( ) บทความวิจัยที่ได้รับการสนับสนุนทุนวิจัย ๕,๐๐๐ บาท เป็นที่เรียบร้อยแล้ว

อนึ่ง แม้เมื่อข้าพเจ้าปรับแก้ไขแล้ว แต่งานยังไม่เรียบร้อยและไม่ได้รับการให้การลงตีพิมพ์ ข้าพเจ้าไม่ติดใจเอาความใดๆ ทั้งสิ้น จะยอมรับการพิจารณาของคณะกรรมการถือว่าเป็นที่สุด

ลงชื่อ.....

(.....)

ผู้นิพนธ์บทความ





## ใบตอบรับการเป็นสมาชิก

ที่.....

วันที่.....เดือน.....พ.ศ.....

กราบนมัสการ/เรียน บรรณาธิการวารสารบัณฑิตศึกษาปริทรรศน์ วิทยาลัยสงฆ์นครสวรรค์

ข้าพเจ้า (ชื่อภาษาไทย).....

(ชื่อภาษาอังกฤษ).....

ที่อยู่ (ที่สามารถติดต่อได้).....

.....

.....

E - Mail..... เบอร์โทรศัพท์.....

โทรสาร..... มีความประสงค์จะขอรับสมัครเป็น

สมาชิกวารสารบัณฑิตศึกษาปริทรรศน์ วิทยาลัยสงฆ์นครสวรรค์

( ) สมาชิกประเภทรายปี ๓๐๐ บาท (จำนวน ๓ เล่ม)

( ) เล่มละ ๑๙๙ บาท

พร้อมนี้ ข้าพเจ้าได้ส่ง

( ) เงินสด

( ) ธนาณัติ (สั่งจ่าย.....)

( ) ตัวแลกเงินไปรษณีย์

( ) แคชเชียร์เช็ค ในนาม.....

โปรดนำส่งวารสารบัณฑิตศึกษาปริทรรศน์ วิทยาลัยสงฆ์นครสวรรค์

สถานที่ติดต่อ  ที่บ้าน  ที่ทำงาน

เลขที่.....ถนน..... หมู่ที่.....ตำบล/แขวง.....

อำเภอ/เขต..... จังหวัด..... รหัสไปรษณีย์.....

โทรศัพท์..... โทรศัพท์เคลื่อนที่.....

โทรสาร..... E-Mail.....

(สำหรับเจ้าหน้าที่)

ลงชื่อ.....

คำบารุงปี พ.ศ.....

เลขที่ใบเสร็จ.....

( )

ลงวันที่.....เดือน.....พ.ศ.....

ลงบัญชีแล้ว.....